

++ Ideal für Familien ++

Schön Wohnen in Martinsried bei München: 4-Zimmer Wohnung



Hausansicht



Blick vom Balkon



Küche

Immo-Makler-Schwarz e.K.
Nockherstr. 3, 81541 München
immo-schwarz@t-online.de

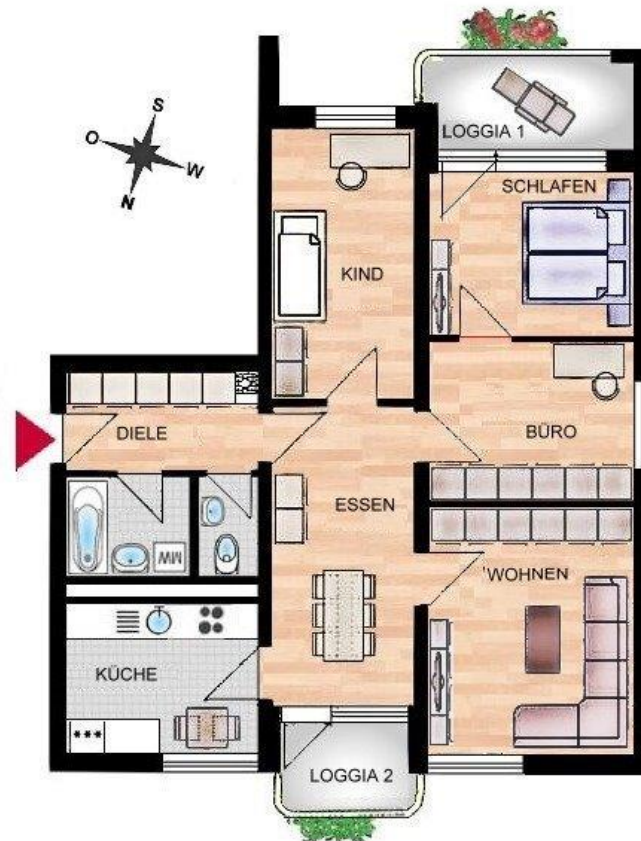
Mietangebot Röntgenstraße

Diese Wohnung hat zwei Balkone und eine große Essdiele, die der Mittelpunkt der Wohnung ist. Eines der Zimmer ist ein Durchgangszimmer.

Eine Besonderheit sind die Grünanlagen mit mehreren Spielplätzen, die sich im Innenhof befinden.

Martinsried bei München (gehört verwaltungstechnisch zu Planegg), liegt unweit vom Planegger Forst und dem Würmtal.

Zimmer	4
Wohnfläche	ca. 82 m ² (Balkone zu ½)
Etage	3. Stock mit Lift
Bezug	1. Oktober 2017
Miete	970,- € + 230,- € Nebenkosten inkl. Heizung
Garage	55,- €/Monat für die Garagenbox
Objekt	25222-M



Ausstattung und Aufteilung

Ein weißer Einbauschranks befindet sich in der Diele. Waschmaschinenanschluss im Bad. Waschmaschine und Trockner können abgelöst werden.

Die Ablöse für die Einbauküche mit Geräten beträgt 500,- €. Kabelfernsehen ist in den Nebenkosten enthalten, DSL ist verfügbar.

Wohnen	15,1m ²
Loggia 2	3,9m ²
Essbereich	13,2m ²
Küche	8,2m ²
Büro	9,0m ²
Schlafen	11,2m ²
Loggia 1	5,7m ²
Kind	11,9m ²
Diele	5,6m ²
Bad	3,8m ²
WC	1,8m ²

++ Ideal für Familien ++

Schön Wohnen in Martinsried bei München: 4-Zimmer Wohnung



Küche



Essbereich



Schlafen



Bad

Beschreibung

Lage und Umfeld

Wohnungsanschrift: Röntgenstr. 15, 82152 Martinsried.
 Das [AEZ](#), ein [REWE-Supermarkt](#), Apotheke und Bank sind in der unmittelbaren Nachbarschaft. Ein paar Busstationen sind es bis Mü.-Großhadern (U-Bahn, Restaurants etc.) oder ins Zentrum von Planegg mit seiner "Shopping-Meile". Zum Entspannen eignet sich das [Westbad](#), der [Asporta Fitness Club](#) oder der Biergarten im [Forsthaus Kasten](#).

Verkehrsanbindung: ca. 5 Minuten sind es zur A 96, Bus zur U-Bahn Großhadern ca. 10 Minuten. Weitere Ortsinformationen unter [Planegg.de](#)

Zustand

Die Wohnung wird weiß gemalert übergeben.
 Alle Zimmer sind mit Laminatboden ausgelegt.

Energiepass (Verbrauch)

Der Jahresenergieverbrauch inkl. Warmwasserbereitung beträgt 114 kWh/m² Gebäudenutzfläche.

Sonstiges

Ein Kellerabteil gehört zur Wohnung. Trocken- und Fahrradraum sind vorhanden.

Mietvertrag

Voraussetzung

Ein Arbeitsvertrag ist nachzuweisen

Haustiere

Kleintierhaltung ist erlaubt

Rauchen

Das Rauchen in der Wohnung ist nicht erlaubt

Miete

970,- € + 230,- € Nebenkosten + 55,- EUR Garage (obligatorisch)

Mietvertrag

2 Jahre Mindestmietdauer übergehend in einen unbefristeten Mietvertrag mit gesetzl. Kündigungsfrist

Bezug

1. Oktober 2017

Kaution

3 Monatsmieten (= 2.910,- €) vor Bezug der Wohnung.

Sonstiges

Alle Angebote sind freibleibend, Irrtum sowie Zwischenvermietung vorbehalten. Es gelten die allgemeinen Geschäftsbedingungen. Sämtliche Daten wurden vom Vermieter übermittelt, sie wurden soweit möglich überprüft. Eine Gewährleistung hierfür kann nicht übernommen werden.

Exposé

Stand: 24.07.2017